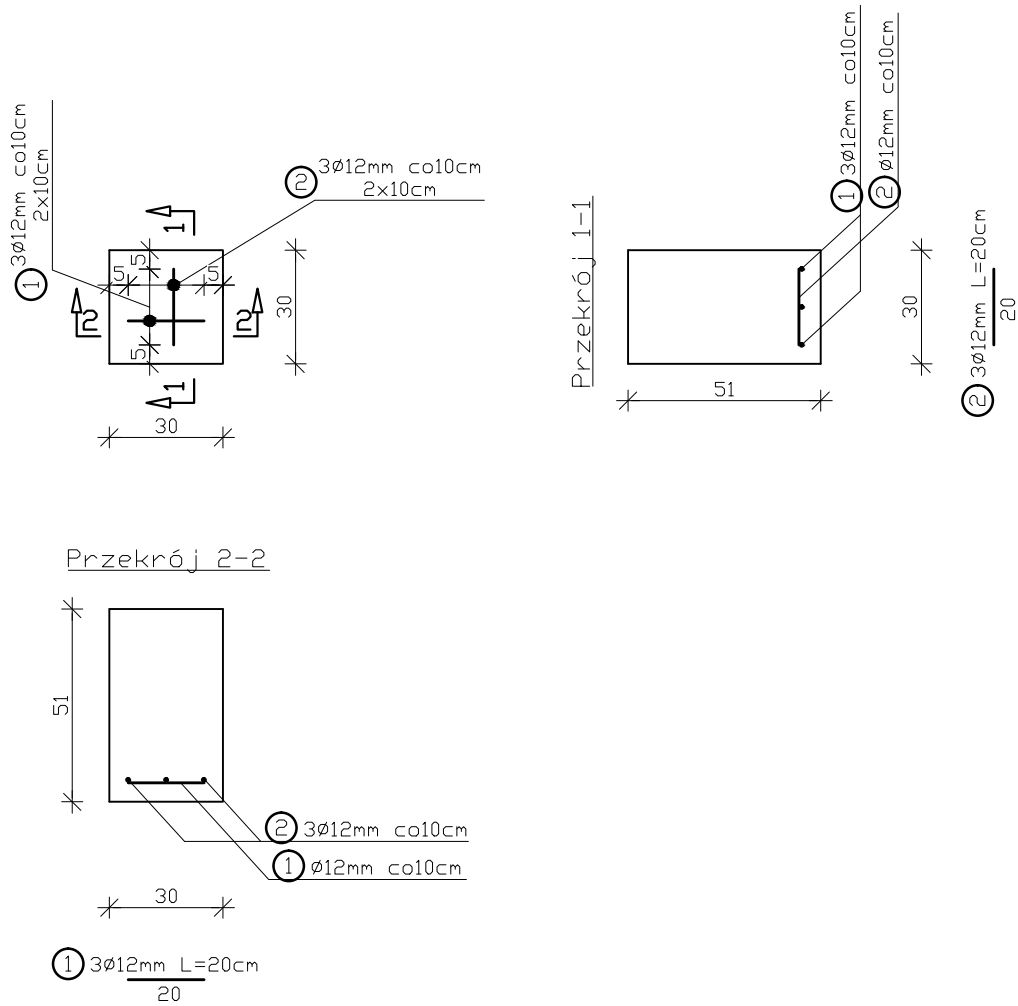
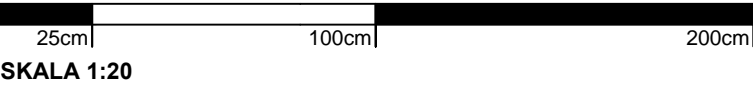


"ZAGOSPODAROWANIE TERENU PARKU IM. W. SIKORSKIEGO NA CELE TURYSTYCZNO - REKREACYJNE"



STOPA FUNDAMENTOWA
POD ELEMENT NR4
2 szt.



SKALA 1:20

UWAGI:

- WYMIARY SPRAWDZIĆ NA BUDOWIE!
- Projekt rozpatrywać łącznie z projektem architektury i odpowiednimi projektami branżowymi.
 - Prace budowlane wykonywać zgodnie z obowiązującymi przepisami i warunkami technicznymi w budownictwie pod nadzorem osoby posiadającej uprawnienia budowlane.
 - Wszystkie przegrody wykonać zgodnie z technologią danego materiału.
 - Wszystkie zmiany wymagają uzgodnienia i akceptacji projektanta.
 - Całość prac budowlanych i montażowych należy wykonać pod nadzorem oraz zgodnie z wytycznymi dostawców wszystkich technologii, zgodnie z normami i warunkami technicznymi wykonawstwa oraz z zasadami sztuki budowlanej.
 - Wszystkie zastosowane materiały i technologie powinny posiadać wymagane certyfikaty i aprobaty techniczne wymagane obowiązującymi przepisami prawa budowlanego.

MATERIAŁY:

Stal:
zbrojeniowa główna A-II (**18G2-b**)
zbrojeniowa strzemion A-II (**18G2-b**)
zbrojeniowa montażowa A-II (**18G2-b**)

Klasa betonu: **B20** (C16/20)
Otulina: 5 cm

IZOLACJA FUNDAMENTÓW
Pod stopą fundamentową należy wykonać warstwę betonu podkładowego C8/10 gr.5cm.
Na betonie podkładowym należy ułożyć dwie warstwy papy termozgrzewalnej.
Powierzchnie boczne stopy zaizolować izolacją przeciwwilgociową 2P+R

ZESTAWIENIE STALI (na wszystko)				
NR	Średnica	Ilość	Długość jednostkowa	Długość łączna
	[mm]	[szt.]	[m]	[m]
1	8	3	0.20	0.60
2	8	3	0.20	0.60
Ogółem długość [m]				1.20
Masa jednostkowa [kg/m]				0.395
Masa ogółem [kg]				0.47
Masa całkowita [kg]				0.47
Masa całkowita na 2szt. [kg]				0.95

LEGENDA:

— Zbrojenie dółem

PROJEKTOWANIE ARCHITEKTURA DESIGN ATELIER ARCHITEKTURY RADOSŁAW ŻUBRYCKI Ul Św. Jana 9a 59-900 Zgorzelec www.aarz.pl tel: 514492382	
Tytuł projektu "Zagospodarowanie terenu parku im. W. Sikorskiego na cele turystyczno - rekreacyjne"	
Z01 h7	
dz. nr 4 - 120 /2, 4 - 120 /3, 4 - 118 / 3 częściowo - 5 - 34 /5 obrob. ewidencyjny:04 powiat: mragowski, gmina: Mragowo, województwo: warmińsko - mazurskie	
Tytuł rysunku STOPA FUNDAMENTOWA POD ELEMENT NR4	
PROJEKT BUDOWLANY I WYKONAWCZY Branża: ZAGOSPODAROWANIE TERENU	
Skala rysunku 1:20	Strona dokumentacji 18/2017
Data produkcji 05/2017	Klient Gmina Miasto Mragowo
ARCHITEKTURA - PROJEKTANT: mgr inż. arch. Joanna Niecko Nr upr. 73/LUOKK/2016 uprawnienia budowlane w specjalności architektonicznej bez ograniczeń	
BRANŻA KONSTRUKCJA: mgr inż. Janusz Andrzej Szalewski Nr upr. 232/02/DUW uprawnienia budowlane w specjalności konstrukcyjno-budowlanej bez ograniczeń	